



PENMAP® – LANDMÅLING FOR ALLE.

OVERBLIK OVER FORDELENE VED PENMAP

Penmap forener stærke funktioner til visualisering og datahåndtering med meget nøjagtig positionering, så du får detaljerede, komplette kort og datasæt til din GIS-opmåling eller dit CAD-system. Med det nye Penmap vil dit arbejde gå både hurtigere og lettere. Her er 10 grunde til at Penmap er et godt valg:

1. Brugervenlig - ja, så absolut

Penmap er beregnet til at tage i brug med det samme. Du skal ikke være opmålingseksperter eller gennemgå et langt læringsforløb. Herudover er Penmap på dansk. I Penmap kan du altid se, hvad du laver direkte på kortet, akkurat som når du tegner en skitse eller et kort på papir. Fejl skal du ikke bekymre dig om – Penmaps Fortryd-funktion fjerner fejl øjeblikkeligt.

2. Baggrundskort - stor fleksibilitet

Penmap giver dig et kort, der viser dit arbejde. Du kan benytte kort fra de gængse tjenester som Google Maps, Bing osv. eller du kan benytte kort fra en WMS eller Raster Kort. Ønsker du med andre ord at have kortforsyningens kort, eller din egen WMS, som baggrund, så kan du det!

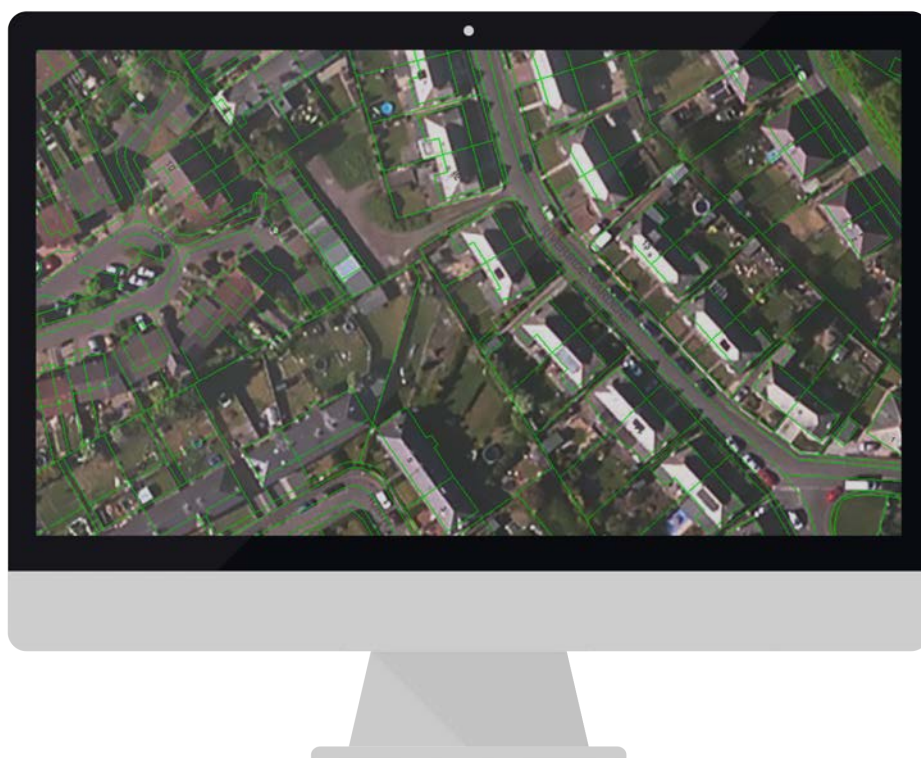
Der er ingen kompromiser mellem store brugervenlige knapper og smuk kortvisning! Værktøjslinjerne i toppen og bunden af skærmen er transparente, så du får det størst mulige kort på skærmen.

3. Export

Penmap giver forskellige muligheder for at eksportere data direkte ind i dit system. F.eks. kan du eksportere shapefiler, og flytte data direkte over i f.eks. QGIS, eller du kan eksportere en csv fil. Penmap tillader dig også at synkronisere direkte til Trimble Connect, hvilket gør det nemt at dele dine projekter med kontoret.

4. Sikkerhed

Alle data du indsamler, vises på kortet med det samme, inklusive din aktuelle position. Du får bedre og mere fuldstændige data og sikkerhed for, at du har indsamlet alt fuldstændigt og korrekt, inden du forlader arbejdsstedet.



5. Revolutionerende brugerflade - berør dine data

Penmap giver dig en ny og mere behagelig måde at arbejde med opmåling og kortlægning på. Penmap betjenes med fingrene. Du behøver ikke bruge en styluspen, som er let at miste eller glemme, du kan let håndtere og finde rundt i dine data og kort blot ved at berøre dem med en finger.

6. Kvalitetskontrol uden problemer

Kvalitetskontrol med Penmap er let og intuitiv. Alle vigtige statusoplysninger, inklusive antal satellitter, nøjagtighedsniveau og batteristatus er altid synlige. Yderligere oplysninger er altid tilgængelige, men du bliver ikke besværet med unødvendige detaljer. Penmaps unikke farvekode-markør, gør det let at producere data inden for det ønskede nøjagtighedsniveau. Penmap gemmer også komplette metadata fra opmålingen til rapportering og kvalitetskontrol.

7. Betydeligt mindre efterbehandling på kontoret

Med Penmap kan du færdiggøre det meste af dit projekt på stedet. Du vender hjem med en komplet CAD-tegning eller GIS-data i høj kvalitet. Dit arbejde på kontoret reduceres til et sidste touch eller udskrivning, så du kan levere - og fakturere dine projekter hurtigere end nogensinde

8. Hurtigere færdiggørelse af arbejdet i marken

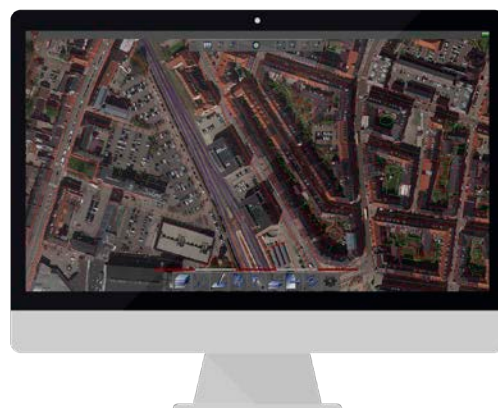
Med Penmap udføres dataindsamling og afsætning 10-15 % hurtigere end med traditionelle opmålingsmetoder: Du kan vælge ethvert element med 2-3 klik. Det er endda hurtigere end at indtaste koder med et tastatur.

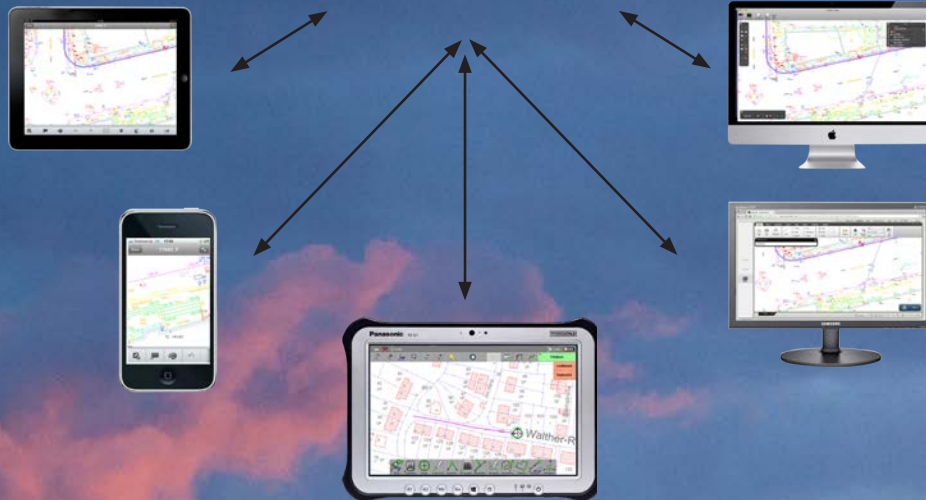
9. Indsaml mange elementer samtidigt med iFeature™

Har du brug for at indsamle mange elementer samtidigt, som f.eks. en kantsten med kloakker og lygtepæle? Eller eventuelt flere linjeobjekter, en kantsten, en sti og et hegn uden at skulle gøre det ene element færdigt først? Penmaps unikke iFeature™-system kan håndtere disse ting på én gang. Det begrænser gåafstanden og sparer tid.

10. Oplev den største fleksibilitet inden for dataindsamling

Dataindsamlingen passer til dine arbejdsrutiner, ikke til en bestemt softwarestruktur! Hvor ofte oplever du, at du ikke kan indsamle et komplet lineobjekt som f.eks. en kantsten eller forsyningsledning med GPS eller en totalstation alene? Af og til må du kombinere GPS- eller totalstation-målinger med COGO for at få alle de nødvendige punkter med. Med Penmap kan du, uden besvær, skifte mellem mere end 10 metoder under dataindsamlingen af et enkelt objekt.





TRIMBLE CONNECT DELING OG BACKUP

Du kan nemt bruge **Trimble Connect** til deling og backup af dine **Penmap** data. Så kan kontoret nå at give dine markdata den sidste afpudsning og levere og fakturere de færdige tegninger til kunden, mens du er på vej hjem eller på vej til næste opgave.

Penmap understøtter følgende instrumenter og operativ systemer:

Instrumenter og sensorer

- + Totalstationer/Robotic: Trimble, Leica, Nikon, Sokkia
- + GNSS: Trimble, Leica, Javad, Stonex, NMEA
- + Laser: Leica Disto, Trimble Geo7X, Trimble, LaserAce 100
- + Echosounder
- + Magnetometer
- + Underground utility detectors
- + Andre interfaces efter forespørgsel

Operativ systemer

- + Windows XP, Windows 7, Windows 8, Windows 10
- + Android version 5 eller højere

Geoteam forhandler Penmap.

Kontakt os venligst for yderligere oplysninger om Penmaps produkter til dataindsamling

Telefon: +45 77 33 22 33
Email: info@geoteam.dk
Web: www.geoteam.dk

Energivej 34
2750 Ballerup
Tlf. +45 77 33 22 33

GEOTEAM
Autoriseret forhandler af Trimble®