



Indlæsning af nye koordinat-systemer på Trimble udstyr

Maj 2013

Vejledning til installation af nye koordinatsystemer på landmålingscomputer og PC

Denne vejledning beskriver de punkter der skal gennemføres for at opdatere Trimble's koordinatsystemsdatabase på håndholdte enheder samt PC. Det er vigtigt at opdatere begge dele samtidig da der ellers vil opstå konflikter ved dataudveksling mellem disse. Af samme grund er det en fordel at alle firmaets enheder bliver opdateret samtidigt, da dette vil lette deling af data betydeligt.

Det er fordelagtigt først at installere de nye koordinatsystemer på PC'en, for derefter opdatere ens mobile enheder.

Den medfølgende koordinatsystemsdatabase indeholder følgende koordinatsystemer:

System	Zone	Geoide
Denmark (ETRS89)	DKTM1 Vest-Midjylland	DNN (Denmark)
	DKTM2 Midtjylland-Fyn	DVR90 (Denmark)
	DKTM3 Sjælland	DVR90 2013 (Denmark)
	DKTM4 Bornholm	
	Kp2000 Bornholm	
	Kp2000 Jylland	
	Kp2000 Sjælland	
	UTM 32	
	UTM 33	
Denmark (System34)	Anholt YX	DNN (Denmark)
	Anholt-XY	DVR90 (Denmark)
	Bornholm YX	DVR90 2013 (Denmark)
	Bornholm-XY	
	Jylland YX	
	Jylland-XY	
	Sjælland YX	
	Sjælland-XY	

PC installation

Start med at udpakke filen Koordinatsystemfiler2013.zip til følgende mappe på din PC:

Dansk Windows: C:\Programmer\Fælles filer\Trimble
Enkelsk Windows: C:\Program Files\Common Files\Trimble

Overskriv om nødvendigt de eksisterende filer i mappen GeoData.

Hvis dine Trimble programmer er installeret under et bruger login kan det være nødvendigt også at kopiere filerne til følgende mappe (mappen "Application Data" er som standard skjult):

C:\Documents and Settings\All Users\Application Data\Trimble\GeoData



www.geoteam.dk

Energivej 34, 2750 Ballerup

Telefon: 7733 2233

e-mail: info@geoteam.dk





Indlæsning af nye koordinat-systemer på Trimble udstyr

Maj 2013

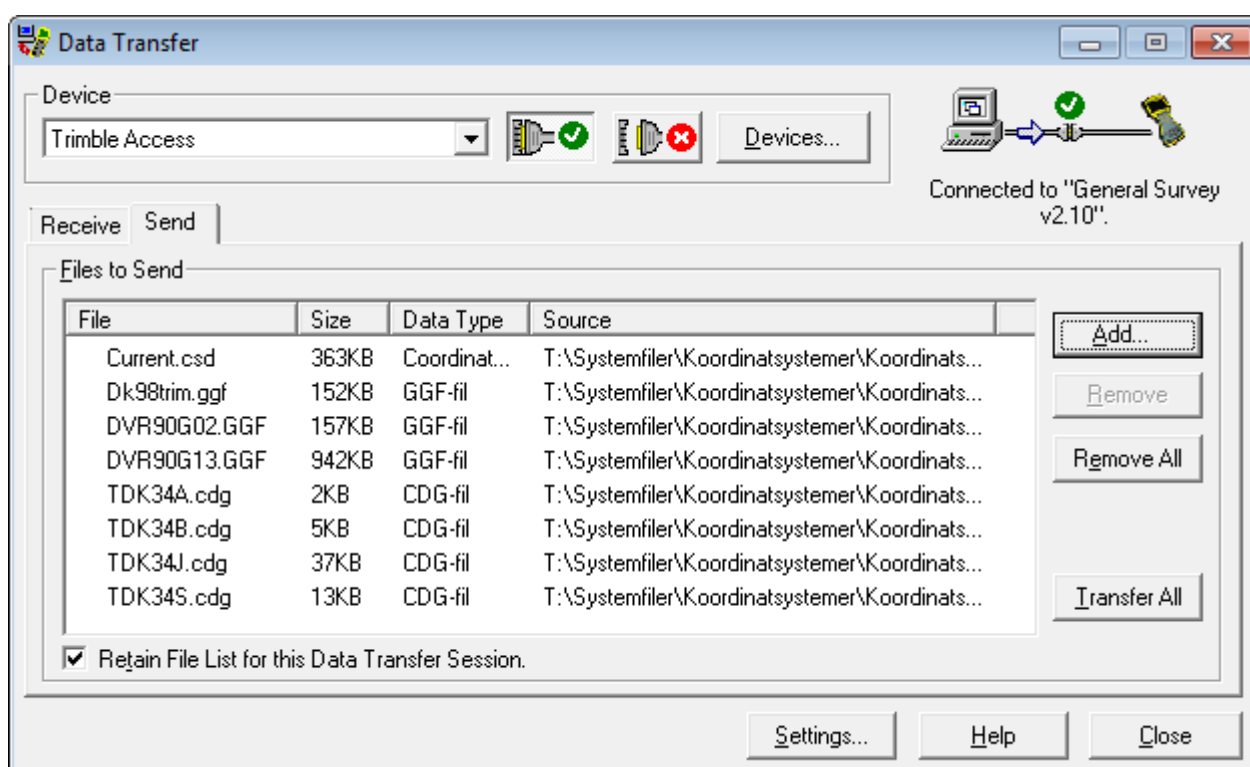
Survey Controller / Access installation

Denne vejledning er KUN gældende for Survey Controller v.11.31 og nyere [Inkl. Trimble Access]!

Man kan med fordel fjerne allerede indlagte danske geoidefiler (*.ggf) via Active Sync (XP) eller Windows Mobile Device Manager (Vista, Win7), da disse ikke nødvendigvis overskrives under den nye installation.

Overfør efterfølgende filerne til din landmålingscomputer fra mappen ovenstående mappe ved hjælp af Trimble Data Transfer (kan hentes gratis på www.trimble.com).

Der er tre typer filer der skal overføres med "Send -> Add" ses her:



Filerne findes i den mappe de er lagt ind i fra PC installationen.

Når alle filer er tilføjet til "Files to Send" trykkes der Transfer All, og den eksisterende koordinatsystems-database på enheden bliver overskrevet med den nye.

Når man nu åbner gamle jobs vil man blive mødt af en besked om at det valgte koordinatsystem ikke findes. Dette kan klares ved at vælge det korrekte system (med ny navngivning) fra koordinatsystemsbiblioteket. Dette skal dog kun gøres første gang man åbner et gammelt job.



www.geoteam.dk

Energivej 34, 2750 Ballerup

Telefon: 7733 2233

e-mail: info@geoteam.dk





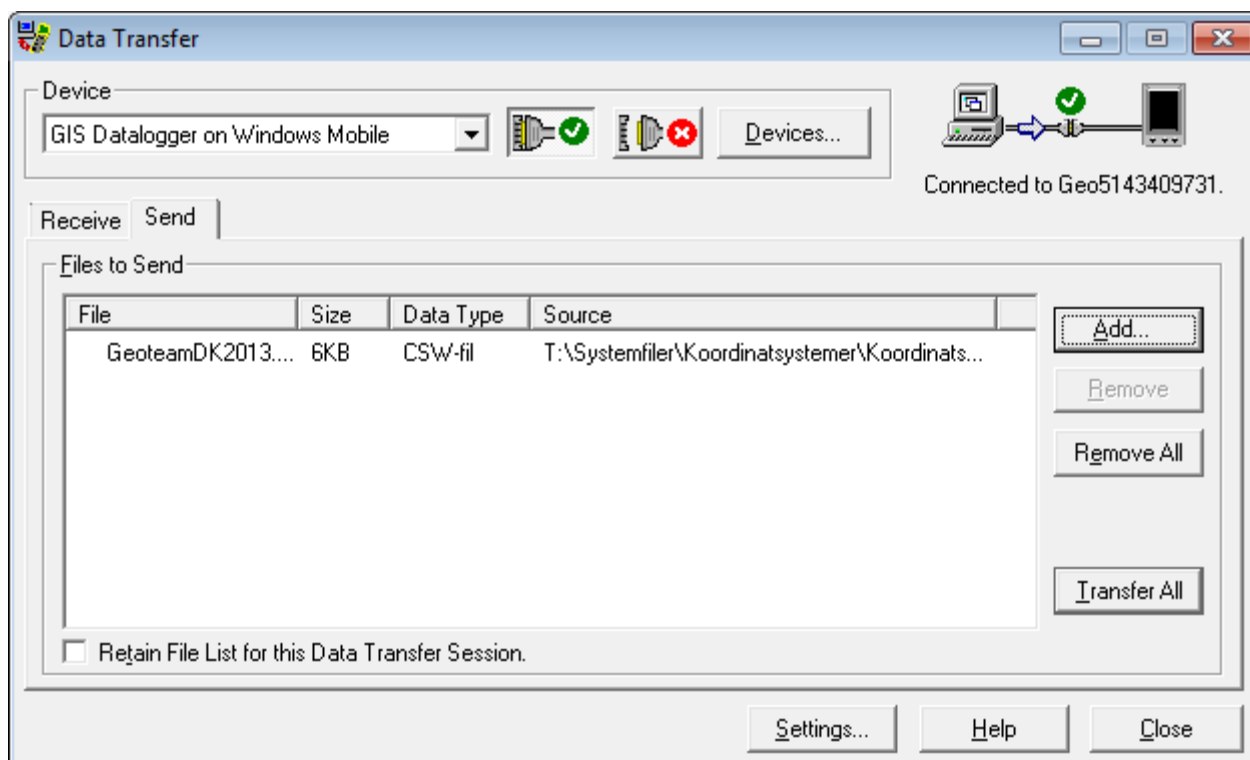
Indlæsning af nye koordinat-systemer på Trimble udstyr

Maj 2013

Mobil GIS installation

For mobile GIS enheder (Juno, GeoExplorer, Recon, etc.) benyttes Trimble Data Transfer ligeledes til overførslen af koordinatsystemsdatabase. Der er dog en filtype der skal vælges under Send -> Add: Coordinate System Export File.

Her vælges GeoteamDK2013.CSW, som findes i den Geodata mappe der er blevet opdateret under PC installationen. Tryk derefter Transfer All.



www.geoteam.dk

Energivej 34, 2750 Ballerup

Telefon: 7733 2233

e-mail: info@geoteam.dk

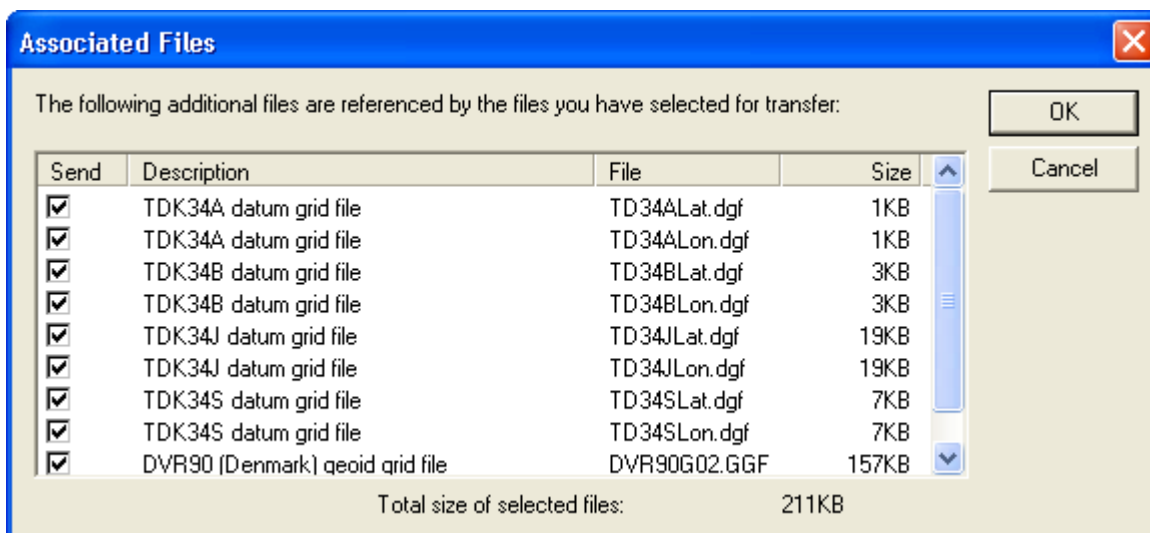




Indlæsning af nye koordinat-systemer på Trimble udstyr

Maj 2013

Følgende vindue kommer frem:



Her sættes "hak" i alle de med listede filer og der trykkes OK. En advarsel kommer frem med information om at du er ved at overføre en stor mængde data, har du lyst til at fortsætte. Dette svares der Ja til.

Derefter spørges der om de eksisterende koordinatsystemer skal overskrives. Dette svares der også Ja til.

Der kan komme en fejlmeddelelse om at nogle filer er i brug. Luk da alle åbne programmer på GIS enheden og forsøg igen.

Herefter er den mobile enhed opdateret med de nyeste koordinatsystemer som også ligger på PC'en.

Ved spørgsmål kontaktes Mads Bøgvad Knudsen, mbo@geoteam.dk eller mobil: +45 31 63 92 65



www.geoteam.dk

Energivej 34, 2750 Ballerup

Telefon: 7733 2233

e-mail: info@geoteam.dk

